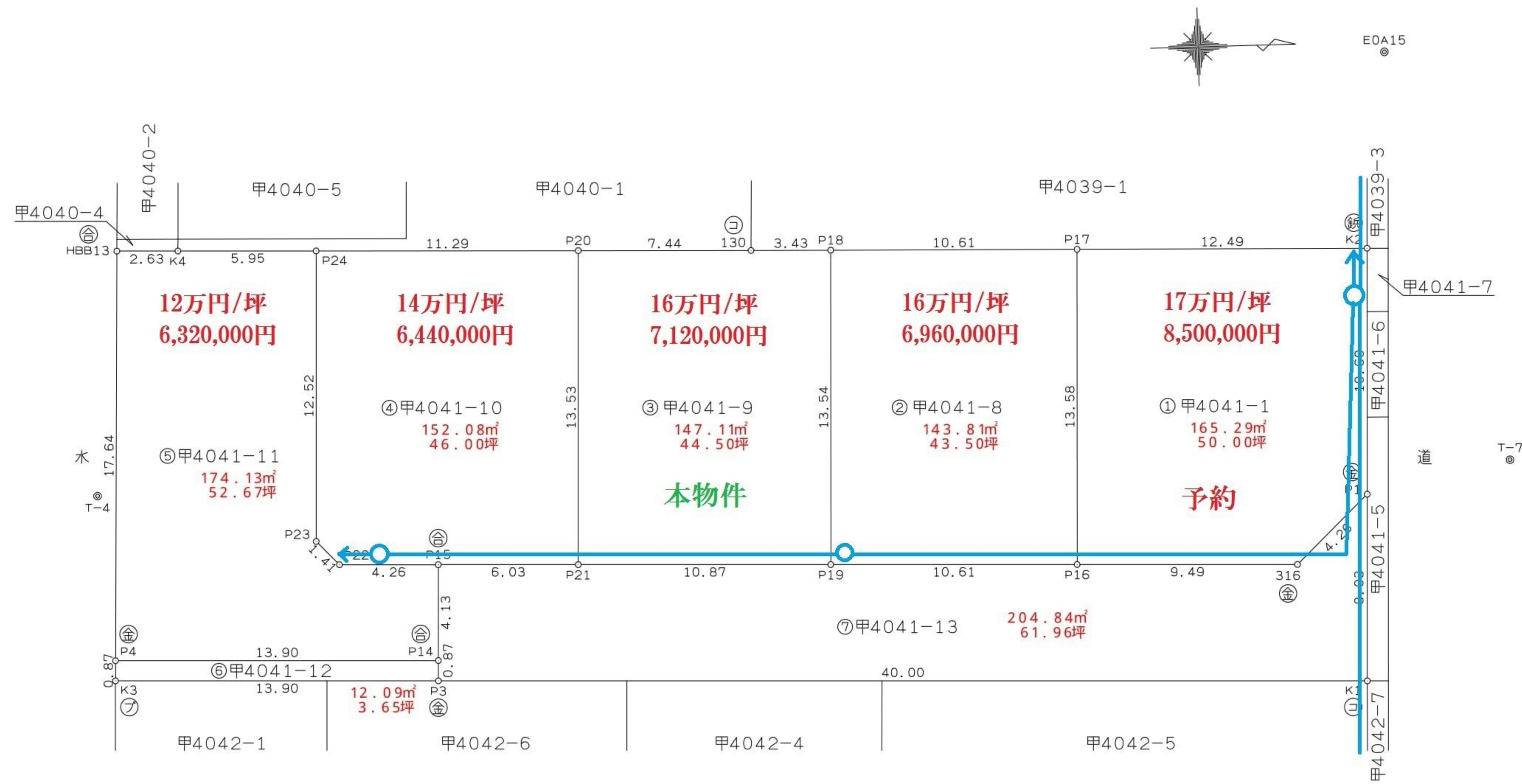


地番	甲4041番1, 同番8乃至同番13	土地積測量図	1/2
土地の所在	新潟市西蒲区巻字新道		



測定の基準			既知点の名称及び座標値			
測地系	既知点	座標変換	点名	X座標	Y座標	標識
世界測地系 VII系 (測地成果 2011)	街区多角点	-	EOA15	195549.802	34499.263	金属標
	街区多角点節点	-	EA024	195565.067	34443.788	金属鉄
	-	-	T-4	195493.883	34516.846	金属鉄
	-	-	T-7	195554.722	34516.972	金属鉄

凡例	
⊖	コンクリート杭
⊕	合成樹脂杭
⊙	金属標
⊚	金属プレート
⊛	金属鉄

測量年月日 平成30年11月〇〇日

作成者	新潟市中央区美咲町一丁目4番15号 土地家屋調査士法人 中央グループ 社員 土地家屋調査士 酒井大介 (平成30年11月〇〇日作成)	縮尺	1/250	申請人	株式会社フジ商事 代表取締役 古木晃	縮尺	1/250
-----	--	----	-------	-----	-----------------------	----	-------