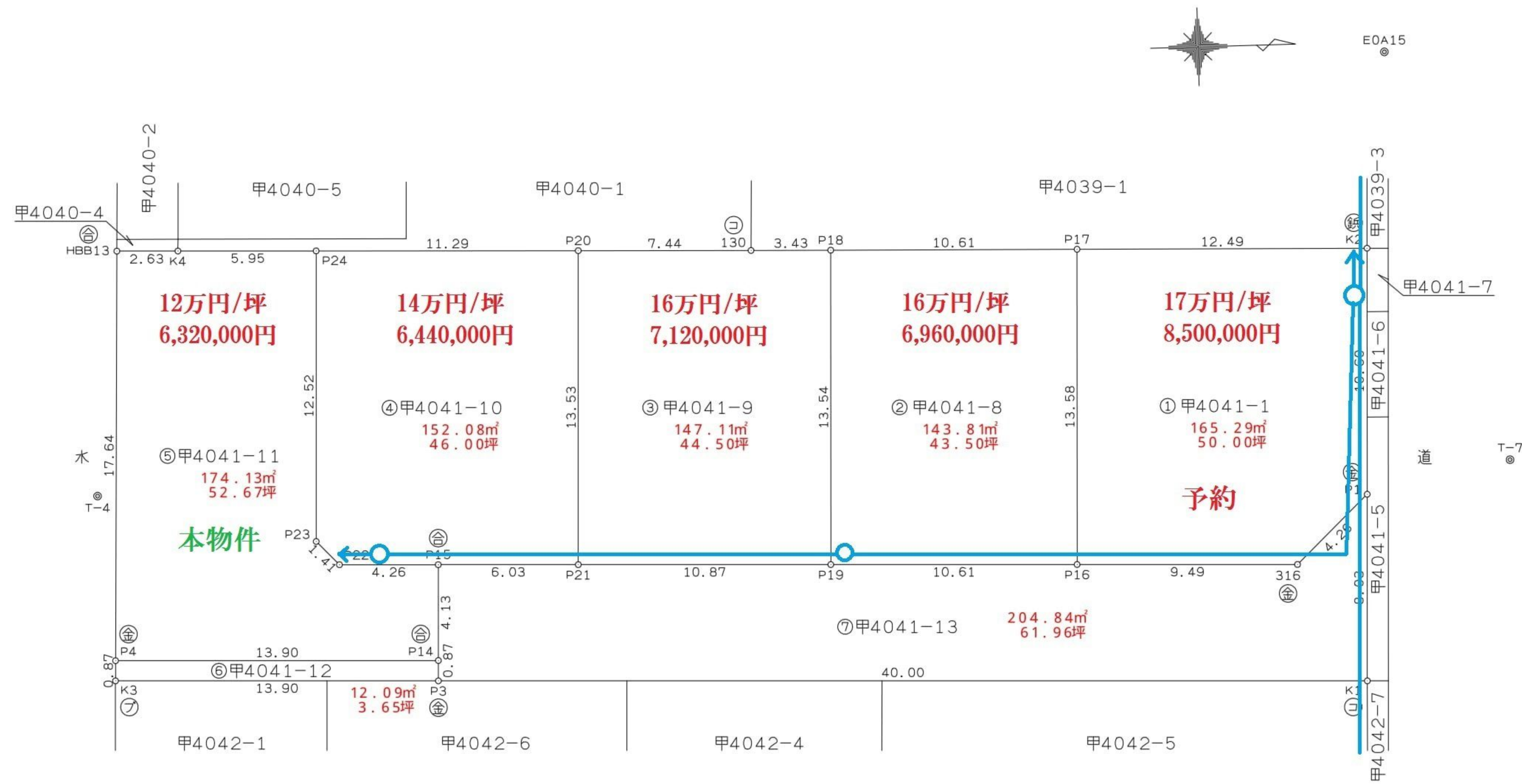


| | | | |
|-------|-----------------------|--------|-----|
| 地番 | 甲4041番1, 同番8乃至同番13 | 土地積測量図 | 1/2 |
| 土地の所在 | 新潟市西蒲区巻字新道 | | |



| 測量の基準 | | | 既知点の名称及び座標値 | | | |
|---------------------------|---------|------|-------------|------------|-----------|-----|
| 測地系 | 既知点 | 座標変換 | 点名 | X座標 | Y座標 | 標識 |
| 世界測地系 VII系 (測地成果 2011) | 街区多角点 | — | EOA15 | 195549.802 | 34499.263 | 金属標 |
| | 街区多角点節点 | — | EA024 | 195565.067 | 34443.788 | 金属鉄 |
| | — | — | T-4 | 195493.883 | 34516.846 | 金属鉄 |
| | — | — | T-7 | 195554.722 | 34516.972 | 金属鉄 |

| 凡例 | |
|----|---------|
| ⊖ | コンクリート杭 |
| ⊕ | 合成樹脂杭 |
| ⊙ | 金属標 |
| ⊚ | 金属プレート |
| ⊛ | 金属鉄 |

測量年月日 平成30年11月〇〇日

| | | | | | | | |
|-----|--|----|-------|-----|-----------------------|----|-------|
| 作成者 | 新潟市中央区美咲町一丁目4番15号 土地家屋調査士法人 中央グループ 社員 土地家屋調査士 酒井大介 (平成30年11月〇〇日作成) | 縮尺 | 1/250 | 申請人 | 株式会社フジ商事 代表取締役 古木晃 | 縮尺 | 1/250 |
|-----|--|----|-------|-----|-----------------------|----|-------|